

## Læggevejledning – Fugning af nora<sup>®</sup> gulve

nora<sup>®</sup> gulve har som udgangspunkt ikke brug for at blive fuget.

Fugning anbefales dog ved fugtfølsomme undergulve og i rum med intensiv våd rengøring (f.eks. i områder med skærpede hygiejnekrav, operationsstuer og i laboratorier).

Skal fuges:

- Gulve med akustik bagside (noraplan<sup>®</sup> akustik)
- noraplan<sup>®</sup> ed gulve fuges med nora<sup>®</sup> 1-K-fugemasse
- Fugninger imod fodlisten S 3003 udføres med nora<sup>®</sup> 1-K-fugemasse

Udføres tidligst 24 timer efter lægningen.  
(Undtagelse: nora nTx og nora dry lim)

Hvis der fuges med nora<sup>®</sup> 1-K-fugemasse både på tværs og langs, skal der gå 12 timer mellem disse arbejdsstrin.

Tætning af fuger svarer ikke til en obligatorisk tætning i henhold til landespecifikke standarder.

Hvis der skal fuges til andre bygningsdele som f.eks. murværk, dørkarme etc., anbefaler vi at anvende nora<sup>®</sup> 1-K-fugemasse.

### A. nora<sup>®</sup> 1-komponent-fugemasse

En 300 ml patron med ca. 450 g nora<sup>®</sup> 1-K-fugemasse rækker alt efter fugebredde til ca. 20 - 25 lb.m

**Fugemassen skal have lov til at sætte sig og hærde helt, før der bliver gået på den. Spildt fugemasse skal fjernes med det samme, da rengøring ikke er mulig på et senere tidspunkt.**

#### Nødvendigt værktøj til fugning med nora<sup>®</sup> 1-K-fugemasse



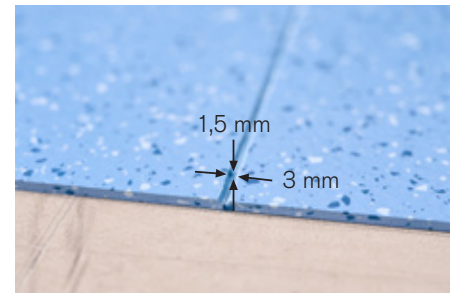
1. Voks området omkring samlingerne med nora<sup>®</sup> flydende voks. Det er vigtigt, at voksen tørrer helt!



2. Skær fugerne med fugeskæreren eller fræs med fugefræseren i midten, så begge belægninger renskæres.

Fugebredde ca. 3 mm;  
fugedybde maks. 1,5 mm  
(undtagelse: norament<sup>®</sup> 992 –  
fugedybde 3 mm og norament<sup>®</sup> 945 –  
fugedybde 5 mm).

(Til en vibrationsfri fræsning lægges der ved en høj profil en nora<sup>®</sup> lineal under fræsereens hjul.)



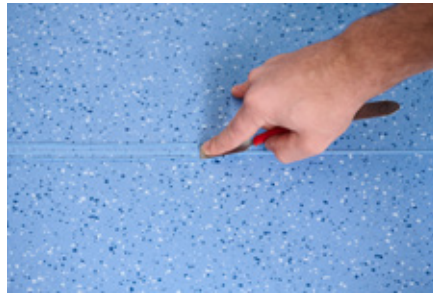
3. Fjern fræse rester (støvsugning).



4. Først fuges fugerne på langs, efter at fugemassen er hærdet (12 timer), fuges på tværs. Således fordeles fugemassen i fugerne, så der er en lille vulst over samlingen.



5. Den fordelte fugemasse trykkes umiddelbart efter ned i fugen med nora<sup>®</sup> spatlen. Den overskydende fugemasse trykkes/fordeles herved til siderne af fugen. Sørg for, at der sker en adskillelse af fugemassen i selve fugen, og det overskydende materiale som trykkes til siderne. Hold spatlen så flad som muligt, da der ellers opstår hule fugninger (fugen skal være i niveau med gulvet).



6. Fugemassen som er trykket til siderne, kan fjernes efter ca. 12 timer.

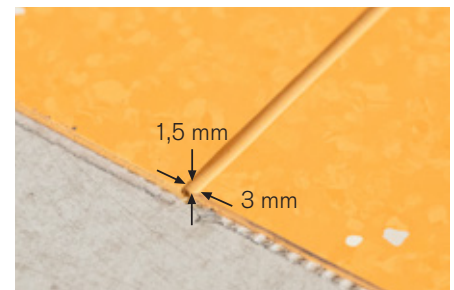


Der er ikke behov for en første rengøring efter montering, men rester af voks skal fjernes ca. 12 timer efter tætning af fuger og mindst 48 timer efter montering med en egnet grundrens eller en olie- og fedtjernere og en egnet metode.

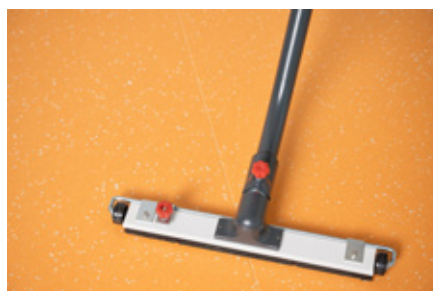
Som alternativ til nora<sup>®</sup> flydende voks kan der anvendes et egnet klæbebånd ved fugning af noraplan<sup>®</sup> og noracare<sup>™</sup> med nora<sup>®</sup> 1-komponent-koldsvejsemiddel. Dette alternativ kan ikke anvendes til norament gulvbelægninger.

1. Skær fugerne op eller udfræs dem midtpå med fugeskæreren eller en elektrisk fræsemaskine (ved noracare<sup>™</sup> uneo anbefales det at bruge en diamanfræseskive).

Fugebredde ca. 3,0 mm fugedybde maks. 1,5 mm



2. Fjern fræsespåner (støvsuger).





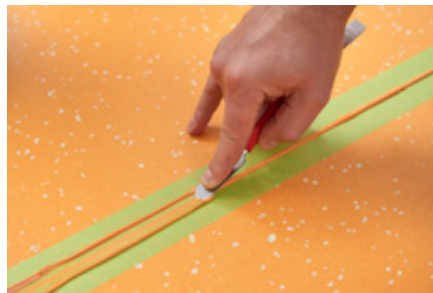
3. For at undgå, at nora<sup>®</sup> 1-komponent-fugemassen klæber til gulvbelægningens overflade, påføres den specielle afdækningstape (Werner Müller GmbH PVC-Kaltschweißsystem, art. nr. 50000) på højre og venstre side af fugen.



4. Forsegl først fugerne i én retning. Når fugemassen er hærdet, forsegles sømmene i den anden retning. Dette gøres ved at fordele 1-komponent-fugemassen ind i fugerne uden at efterlade mellemrum, indtil der dannes en lille bule over sømmen.



5. Umiddelbart efter påføring presses fugemassen ind i samlingen og glattes med den store runde ende af nora<sup>®</sup> fugespartel. Overskydende fugemasse presses derved til venstre og højre for samlingen. Hold spatelen i en så flad position som muligt for at undgå dannelse af hulrum i samlingerne.

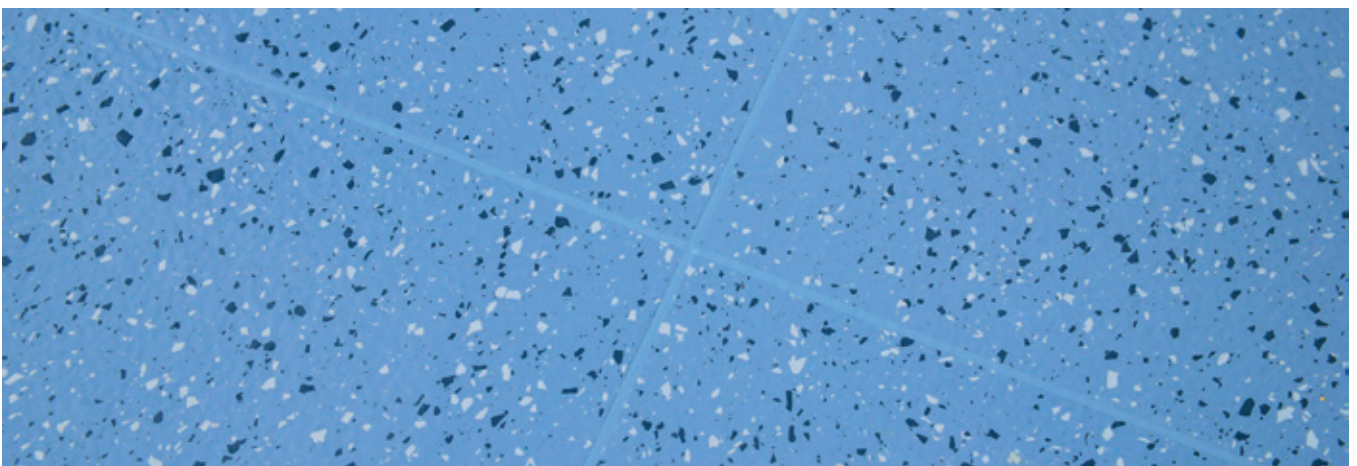


6. Klæbebåndet kan fjernes med det samme.



Du kan finde yderligere oplysninger om proceduren med ovenfor nævnte afdækningstape på producentens hjemmeside:  
<https://www.mueller-pvc-naht.de/en/products/type-a/>

Ved fugning af gulve med fugemasse, er det normalt at den synker lidt under hærdningen.



## B. Termotråd

rund, diameter ca 4,0 mm

Pakkestørrelse: Rulle med ca. 100 m, vægt: ca. 1,3 kr/rulle

Forbrug:

Baner 122 cm bred: ca. 0,85 m/m<sup>2</sup>

Fliser 610 x 610 mm: ca. 3,50 m/m<sup>2</sup>

nora<sup>®</sup> svejsetråd er egnet til fugning af noraplan<sup>®</sup> gulve med undtagelse af noraplan<sup>®</sup> ed gulve. Sidstnævnte skal fuges med nora<sup>®</sup> 1-K-fugemasse.

Svejsetråd svejses med samme type svejseapparat som bruges til svejsning af PVC/lino.

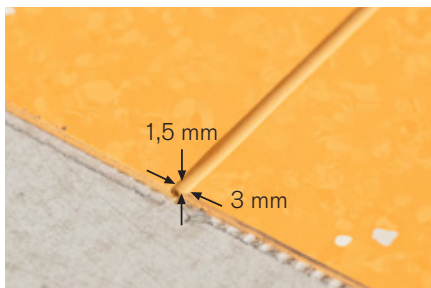
### Nødvendig værktøj til svejsning



1. Fugerne skæres med fugeskæreren og/eller fræses med fugefræseren i midten af fugen, så begge belægninger renskæres.



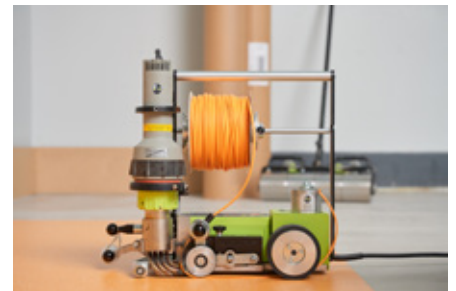
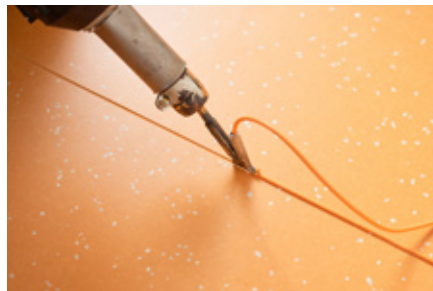
2. Fugebredde ca. 3 mm;  
fugedybde max. 1,5 mm



3. Fjern fræserester (støvsugning).



4. Termotråden lægges enten med håndsvejsesapparatet med dyse til hurtig svejsning (til noracare™ med lille lufthul) eller med svejseapparat med teflonrulle. Enhedens driftstemperatur opnås, når termotråden stikker lidt ud på venstre og højre kant af fugen.



5. Arbejdstemperaturen er 350-400° C (for noracare™ maks. 300 °C). Ved brug af svejseautomat skal hastigheden indstilles til ca. 2 m/min. På de fleste maskiner kan hastighed og temperaturindstillinger reguleres.



6. Er det ikke muligt at indstille temperaturen, skal hastigheden indstilles tilsvarende.

**Advarsel:**

**Hastigheden er langsommere end ved lino- eller PVC-gulve.**



7. Efter svejsningen kan svejsetråden skæres med en Mozart-kniv, afstand 0,7 mm.



8. Efter afkølingen gennemføres det 2. snit med Mozart-kniven.



Specielt værktøj der anbefales udover standard værktøj:

Fugespartel



120184

Mozartkniv



120622

**Kontakt:**

Kontaktoplysninger, lokale afdelinger og autoriserede forhandlere samt øvrig information findes på [www.nora.com](http://www.nora.com)  
E-mail: [info-dk@nora.com](mailto:info-dk@nora.com)

Link til videoen:

[www.nora.com/installation](http://www.nora.com/installation)

