



# 全球 机场参考案例

**nora**<sup>®</sup>  
by **Interface**<sup>®</sup>

全球案例  
机场





项目: 乔治·贝斯特贝尔法斯特市机场 (Belfast George Best City Airport), 爱尔兰

建筑所: BDP

产品: norament® 926 strada, 1600 m<sup>2</sup>

应用面积: 出发区和零售区

安装: 2010

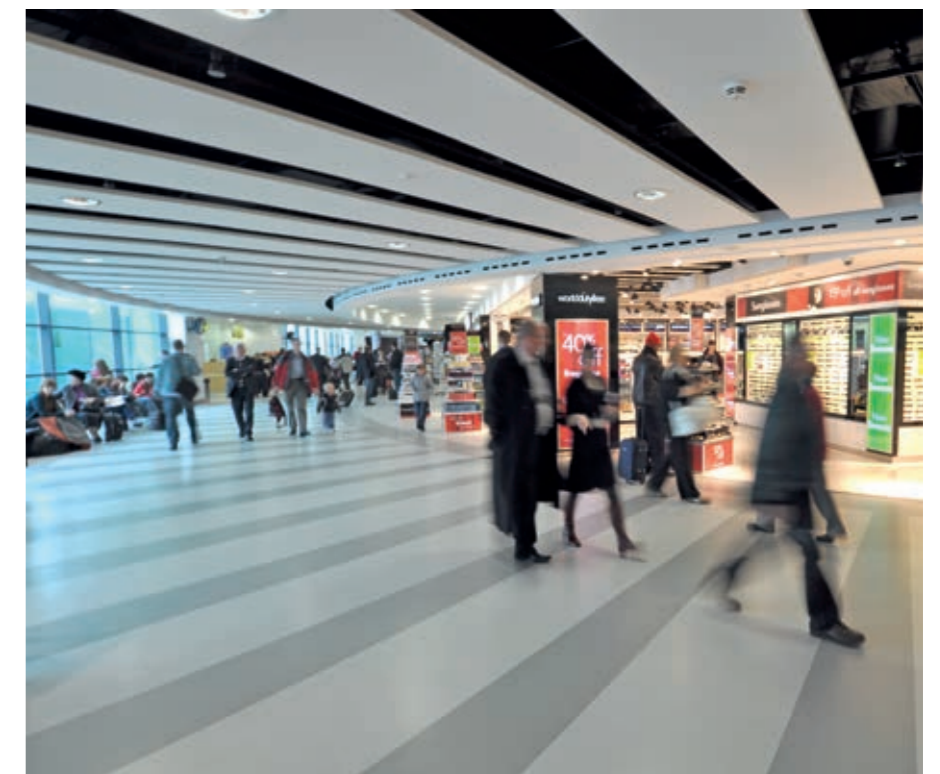
图片: © Gordon McAvoy

乔治·贝斯特贝尔法斯特市机场 (Belfast George Best City

Airport), 爱尔兰

## 铺设新地板 以满足旅客需求

贝尔法斯特城市机场于 20 世纪 80 年代初首次投入商业使用, 是通往贝尔法斯特的主要门户之一, 现已成为繁忙的国内和国际航班枢纽。2010 年, 作为现代化改造工程的一部分, 对机场的餐饮和零售区进行了扩建和重组, 以满足日益增长的旅客需求。机场安装的诺拉地板实现了重建项目中提高耐用性和功能性的目标。在出发区和零售区安装了 1,600 多平方米的 norament® 926 strada。该产品以耐久性强、防滑性好和清洁经济而闻名。







鹿特丹海牙机场(The Hague Airport, Rotterdam), 荷兰

## 吸引抵达者的迷人设计

2016年春季, 鹿特丹海牙机场的新到达大厅正式启用。地板既要看起来现代、一流, 又要与机场的其他环境融为一体, 地板还必须能够承受高客流量, 毕竟每天都有成千上万的旅客带着行李穿过到达大厅。诺拉橡胶地板设计美观、功能强大, 是应对这些挑战的理想选择。

项目: 鹿特丹海牙机场 (The Hague Airport, Rotterdam), 荷兰  
 建筑所: Noorderlicht Architecten, 荷兰代尔夫特  
 产品: norament® 926 serra, 1,200 m<sup>2</sup>  
 应用区域: 到达大厅  
 安装: 2016  
 图片: © Studio Beeldwerken







## YYC 卡尔加里国际机场 (Calgary International Airport), 加拿大 欢迎来到加拿大

2015 年, YYC 卡尔加里国际机场的规模扩大了一倍。机场当局希望为旅客营造一种舒适的环境, 因此选择了诺拉系统的优质橡胶地板。机场航站楼及其新连廊的各处共铺设了 37,000 多平方米的 norament 926 grano 和 noraplan sentica。多种图案和颜色的组合既为旅客提供了重要的方向指引, 又为他们带来了视觉享受。该地板易于清洁, 始终保持美观, 同时其耐久的表面经得起每年数百万旅客的考验。

项目: YYC 卡尔加里国际机场 (Calgary International Airport), 加拿大  
建筑所: Dialog Design - Calgary, AB, 加拿大  
产品: norament® 926 grano、noraplan® sentica, 37,000 m<sup>2</sup>  
应用面积: 航站楼、走廊  
安装: 2015  
图片: ©由卡尔加里机场管理局提供





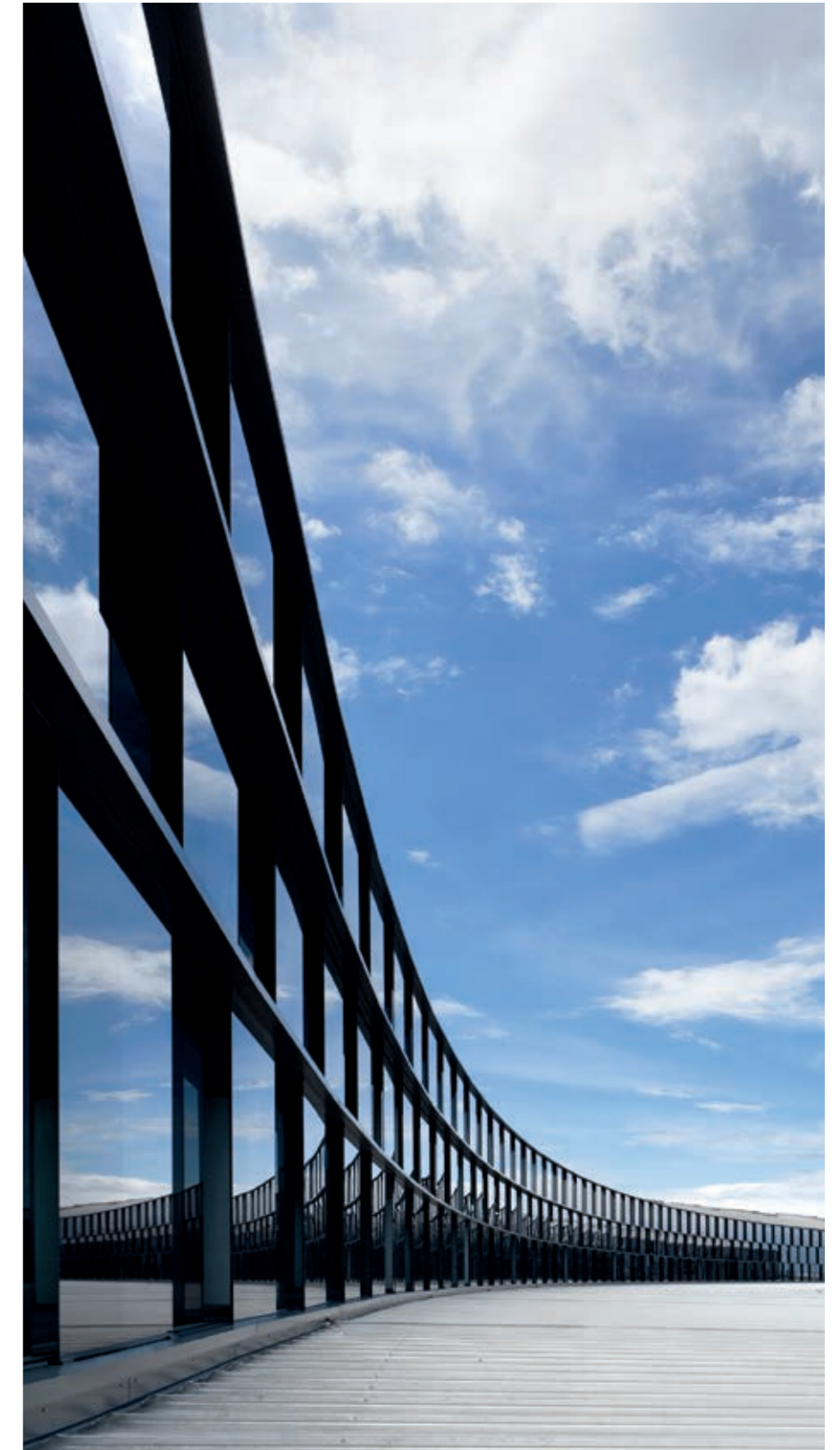


## 维也纳国际机场 (Vienna International Airport), 奥地利 非凡的建筑和与之相匹配的地板

维也纳机场的3号航站楼采用高品质的建筑材料，其建筑风格令人印象深刻。新建筑的设计注重开放性和透明度，因此，航站楼地板的设计要与时尚的氛围相匹配。地板还必须承受相当大的负荷——每天都有数千名旅客通过航站楼。解决方案就是使用诺拉系统公司的橡胶地板。这种地板的长期弹性可以承受高人流量，并且与硬质表面相比，还能大大降低噪音水平。另一个支持该解决方案的论据则是，该解决方案在旅客排队的时候是安全的。诺拉地板不含聚氯乙烯或其他卤化聚合物。



项目: 维也纳国际机场 (Vienna International Airport), 奥地利  
 建筑所: Baumschlager Eberle Architekten, 奥地利维也纳  
 Moser Architekten, 奥地利维也纳  
 产品: norament® 925 和 926 grano、norament® 975 LL、  
 norament 926 serra, 60.000 m<sup>2</sup>  
 应用区域: 抵达区、购物中心、3号航站楼值机区  
 安装: 2010  
 图片: © Flughafen Wien AG | Roman Boensch







© Tarmo Lehtosalo

## 伊瓦罗机场 (Ivalo Airport), 芬兰 让阳光照进室内, 洒向地板

伊瓦罗机场是芬兰最北端的机场, 年旅客吞吐量约为 16 万人次。2015 年, 新航站楼竣工, 旧楼进行翻新。对地板的要求是耐磨、易于清洁和隔音。此外, 使用诺拉橡胶地板的拼花图案也是一大亮点, 因为这样就可以用建筑师 Seppo Koutaniemi 设计的北欧标志性午夜太阳来装饰出发和到达大厅的地板。

项目: 伊瓦罗机场 (Ivalo Airport), 芬兰  
 建筑所: Arkkitehtitoimisto Seppo Koutaniemi Ky, Kuusamo, 芬兰  
 产品: norament® 926 grano、norament® 928 grano ed, 1,920 m<sup>2</sup>  
 应用区域: 航站楼, 旅客区  
 安装: 2015



© Susanna Kotkaslahti





项目: 上海浦东国际机场, 中国  
 建筑所: 华东建筑设计研究院有限公司  
 产品: norament® 926 grano、norament® 926 lago, 200,000 m<sup>2</sup>  
 应用区域: 卫星航站楼、入口和旅客区  
 安装: 2019  
 图片: © nora

## 浦东国际机场, 中国 机场建设 XL

上海浦东国际机场是中国最大城市的两个国际机场之一。2019年, 该机场客流量约为 7600 万人次, 是仅次于北京的中国第二大机场。同年, 该机场建成了世界上最大、最复杂、最独立的卫星航站楼。在这个庞大的项目中安装 20 多万平方米的 norament 橡胶地板, 共有八种不同颜色, 与建筑楼相匹配, 营造出充满活力的现代外观。







项目: 关西国际机场, 日本  
 建筑师: Renzo Piano  
 产品: norament® 986 deco, 特殊设计 22, 40,000 m<sup>2</sup>  
 应用区域: 旅客区  
 安装: 1993/94  
 图片: © nora

## 关西国际机场, 日本 诺拉的精准登陆

关西国际机场建于 1994 年, 它在两个方面给人留下了深刻印象: 一个是它是世界上第一个建在人工岛上的机场, 另一个则是这一航站楼建筑群是意大利建筑大师 Renzo Piano 的作品。其华丽的设计使航站楼与跑道形成优雅的弧线, 营造出壮观的候机氛围。Piano 最初计划使用他最喜欢的石砖, 但这在 4 万平方米的面积上根本行不通: 地板的重量会让小岛难以承受。他同意妥协, 并要求使用更轻、更结实的地板, 看起来与他最初的提议完全相同。经过大约 18 个月的不断开发, Piano 终于如愿以偿。norament 特殊设计 22 以 norament deco 为基础, 完美模仿了 Piano 最初计划的水磨石地板。他对结果非常满意, 日本机场也有了意大利风格的出色外观。





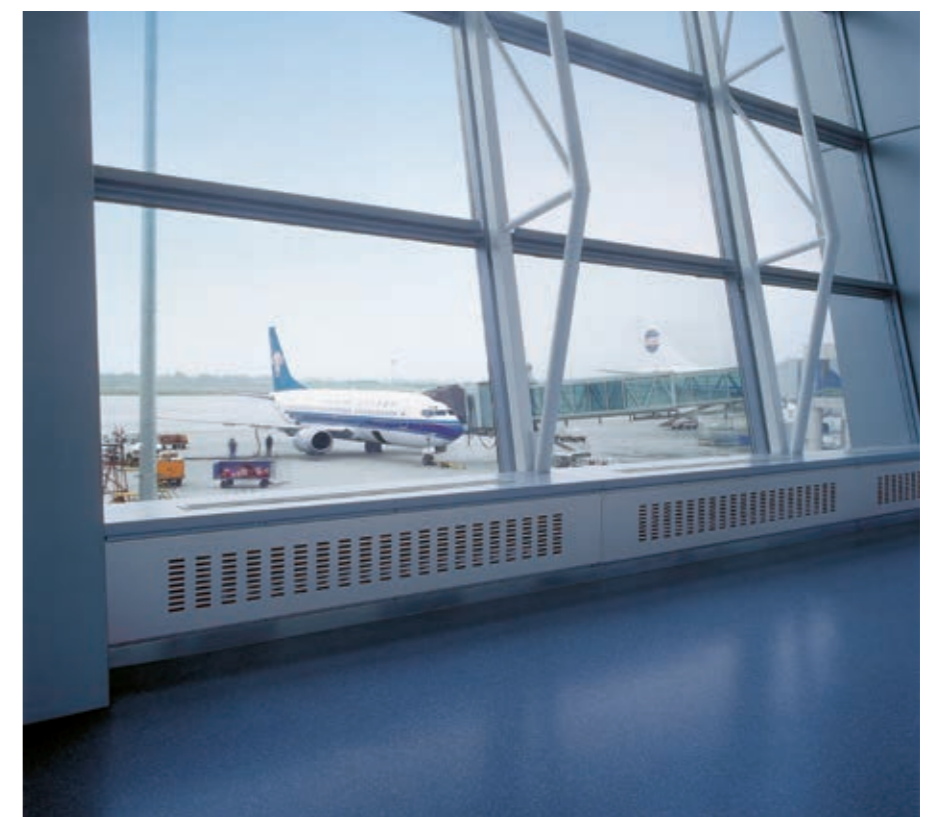


西安咸阳国际机场, 中国

## 与现代建筑相匹配的协调色彩方案

西安咸阳国际机场于 2003 年竣工, 为这座拥有 620 万人口的城市提供服务。该建筑采用现代化机场建筑风格, 诺拉地板是其一贯采用的灰色和蓝色调色彩的重要组成部分。近 11,500 平方米的 norament® 925 lago 拥有锤击纹表面和独特的纹理设计, 让人印象深刻。另外 1,000 平方米的单色 norament® 925 地板也达到了同样引人注目的效果。norament® design 27 的色调搭配美观, 提供了强有力的隔断效果。

项目: 西安咸阳国际机场, 中国  
 建筑所: 中国建筑西北设计研究院  
 产品: norament® 925 lago、norament® 925、norament® design 27, 13,000 m<sup>2</sup>  
 应用区域: 航站楼, 旅客区  
 安装: 2003  
 图片: © nora







项目: 南京禄口国际机场, 中国  
 建筑所: 华东建筑设计研究院有限公司  
 产品: norament® 926 grano, 85,400 m<sup>2</sup>  
 应用面积: 2号航站楼  
 安装: 2014  
 图片: © nora

南京禄口国际机场, 中国

## 以久经考验的性能收获重复订购

南京禄口国际机场为江苏省省会南京提供服务, 是中国客流量最大的机场之一。诺拉地板已经在该机场安装过三次, 最近一次是在 2014 年为 2 号航站楼安装了面积超过 85,000 多平方米的地板。之所以选择诺拉地板, 是因为其防滑性和长期弹性, 使行走更舒适, 而且其隔音性也可降低脚步声和行李车的噪音。





规格如有更改,恕不另行通知。错误和遗漏除外。不对信息的正确性、完整性或准确性承担任何责任。本文件中的产品图片可能与实物存在差异。本文件不构成合同报价,仅用作非约束性信息。

本文件中使用的诺拉品牌和任何其他注册商标均为诺拉系统有限公司、诺拉系统有限公司在相关国家或者诺拉系统有限公司附属公司注册的商标。本文中使用的任何其他品牌名称是其各自所有者的商标。

有关联系方式、当地办事处、授权经销商以及更多信息,敬请访问 [www.nora.com](http://www.nora.com)。

**出版方:**

诺拉系统有限公司  
Höhnerweg 2-4  
69469 魏因海姆 | 德国  
[www.nora.com](http://www.nora.com)