



# Kestävä kehitys

Lisätietoja noran aloitteista ja toimista

**nora**<sup>®</sup>  
by Interface<sup>®</sup>

# Pitkäaikainen sitoutuminen ympäristönsuojeluun

nora on osa kansainvälisesti toimivaa lattiapäällystevalmistajaa, Interfacea. Pyrimme valmistamaan tuotteemme jatkuvasti terveellisemmin ja vastuullisemmin. Käytämme tuotantolaitoksissamme sertifioitua ympäristönhallintajärjestelmäämme sekä vähemmän vettä ja energiaa ja arvioimme huolellisesti kaikki käyttämämme valmistusaineet.

Vietämme suurimman osan arjestamme suljetuissa tiloissa, joten oikean lattiapäällysteen valinta on tärkeää. nora-lattiapäällysteet on valmistettu huolellisesti valikoiduista materiaaleista, jotka aiheuttavat vain vähän päästöjä sisäilmaan. Näitä materiaaleja ovat laadukas luonnonkumi ja synteettinen kumi, luonnolliset mineraalit ja ympäristöystävälliset väripigmentit. nora otti ympäristönhallintajärjestelmänsä käyttöön vuonna 1996 ja se on saanut ISO 14001 -sertifioinnin vuonna 2008.

Ympäristönsuojelu ja ympäristön terveellisyys ovat jo pitkään olleet keskeisiä osia yritysfilosofiassamme. Liittymällä Interfaceen vuonna 2018 olemme pystyneet nostamaan rimaa entisestään liittymällä sen Climate Take Back -ohjelmaan ja muihin ohjelmiin, joiden tavoitteena on tulla hiilinegatiiviseksi yritykseksi vuoteen 2040 mennessä.

## **Sisältö**

1. Tieteeseen perustuvat tavoitteemme
2. Polku hiilineutraaleihin lattiapäällysteisiin
3. PAS 2060
4. Kiertotalous
5. Kierrättäminen
6. Pitkä käyttöikä
7. PEFC





"MEILLÄ ON TEHTÄVÄNÄ VALINTA LYHYEN  
OLESKELUMME AIKANA TÄLLÄ SINIVIHREÄLLÄ,  
ELÄVÄLLÄ PLANEETALLAMME: **VAHINGOITAMMEKO  
VAI AUTAMMEKO SITÄ**"

*Terveiden ja ympäristöystävällisyyden edelläkävijä  
Ray Anderson, Interfacen perustaja*

# Interface asettaa tieteeseen perustuvan tavoitteen vähentää absoluuttisia päästöjä 50 % vuoteen 2030 mennessä

Syyskuussa 2021 Interface ja siihen kuuluva nora olivat ensimmäinen lattiapäällysteyritys, jonka kunnianhimoiset kasvihuonekaasupäästöjen vähennystavoitteet vahvistettiin Science Based Targets (SBTi) -ohjelmassa. Vahvistamalla osoitettiin, että päästövähennystavoitteemme vuoteen 2030 mennessä on oikealla tavoitetasolla globaalin ilmastomuutoksen torjumiseksi.

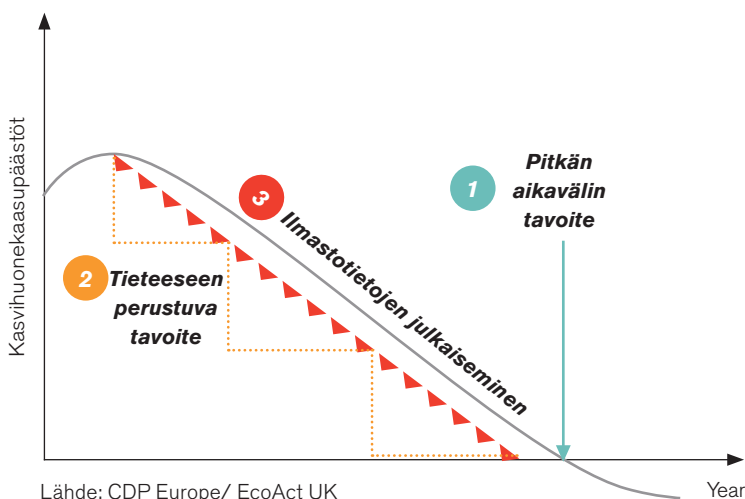


## Mikä on tieteeseen perustuva tavoite?

Ympäristöjärjestöjen koalitio, jota kutsutaan Science Based Targets -aloitteeksi (SBTi), tarkastelee yritysten sitoumuksia vähentää kasvihuonekaasupäästöjä tieteellisten kriteerien mukaisesti, jotta planeetan lämpötila pysyisi turvallisena.

Jos yrityksen tavoitteet ovat riittävän kunnianhimoisia, SBTi vahvistaa tavoitteet tieteeseen perustuviksi. Maailmanlaajuisesti yli 2 900 yritystä on sitoutunut SBT:hen, ja noin 2 600 tavoitetta on hyväksytty. Liityimme tähän tärkeään johtavien yritysten joukkoon lokakuussa 2021.

## OLEMME SITOUTUNEET MUUTTUMAAN HIILINEGATIIVISEKSI YRITYKSEKSI VUOTEEN 2040 MENNESSÄ.



Lähde: CDP Europe/ EcoAct UK

- 1 Pitkän aikavälin tavoite:** Pitkän aikavälin nettonollatavoite antaa varmuuden siitä, mihin suuntaan yritys pyrkii ja SE toimii pohjoisena tähtenä pitkän aikavälin strategisissa päätöksissä.
- 2 Tieteeseen perustuva tavoite:** Tieteeseen perustuvat tavoitteet varmistavat, että yritys ryhtyy lyhyemmän aikavälin toimenpiteisiin päästöjen vähentämiseksi nopeudella, joka on yhdenmukainen lämmityksen pitämiseksi alle 1,5 °C asteen / reilusti alle 2 °C asteen lämpötilassa.
- 3 Ilmastotietojen julkaiseminen:** Ilmastotietojen julkaiseminen antaa läpinäkyvyyttä siitä, miten yritys on edistynyt pitkän ja keskipitkän aikavälin tavoitteissaan.



**Tieteeseen perustuvista tavoitteista**

- Yrityksellä on velvollisuus raportoida kaikki kasvihuonekaasupäästönsä.
- Vältettyjä päästöjä ei lasketa tieteellisiin tavoitteisiin.
- Tavoitevuosi asetetaan 5–15 vuoden päähän aloitusvuodesta lukien.
- Tavoitteeseen on sisällytettävä Scope 1 & 2 ja Scope 3, jos ne ylittävät 40 % yrityksen kokonaishiilijalanjäljestä.
- Tavoitteen on vastattava sitä, mitä vaaditaan maapallon lämpötilan pitämiseksi turvallisella tasolla.

**Miksi Interface on sitoutunut tieteeseen perustuvaan tavoitteeseen?**

Jotta voisimme estää pahimmat ilmastovaikutukset ja välttää yhteiskunnalle, taloudelle ja luonnolle aiheutuvat peruuttamattomat vahingot, meidän on pidettävä maapallon lämpötilan nousu 1,5 asteessa. Tämä edellyttää kasvihuonekaasupäästöjen puolittamista vuoteen 2030 mennessä ja nettonollapäästöjen saavuttamista vuoteen 2050 mennessä. Tähän tarvitaan hallitusten ja yritysten yhteistyötä. Asettamalla tieteeseen perustuvat tavoitteet Interface tukee Pariisin ilmastosopimuksen maailmanlaajuisia ilmastonsuojelutavoitetta.

Tieteeseen perustuvan tavoitteen asettaminen on Interfacelle luonnollinen askel. Olemme tunnustettu kestävän kehityksen johtaja ja olemme jo sitoutuneet peruuttamaan ilmaston lämpenemisen Climate Take Back -missiomme kautta. Tieteeseen perustuva tavoite – jonka pyrimme saavuttamaan vuoteen 2030 mennessä – on tärkeä askel matkallamme kohti hiilinegatiivista yritystä vuoteen 2040 mennessä.

**Sitoumuksemme**

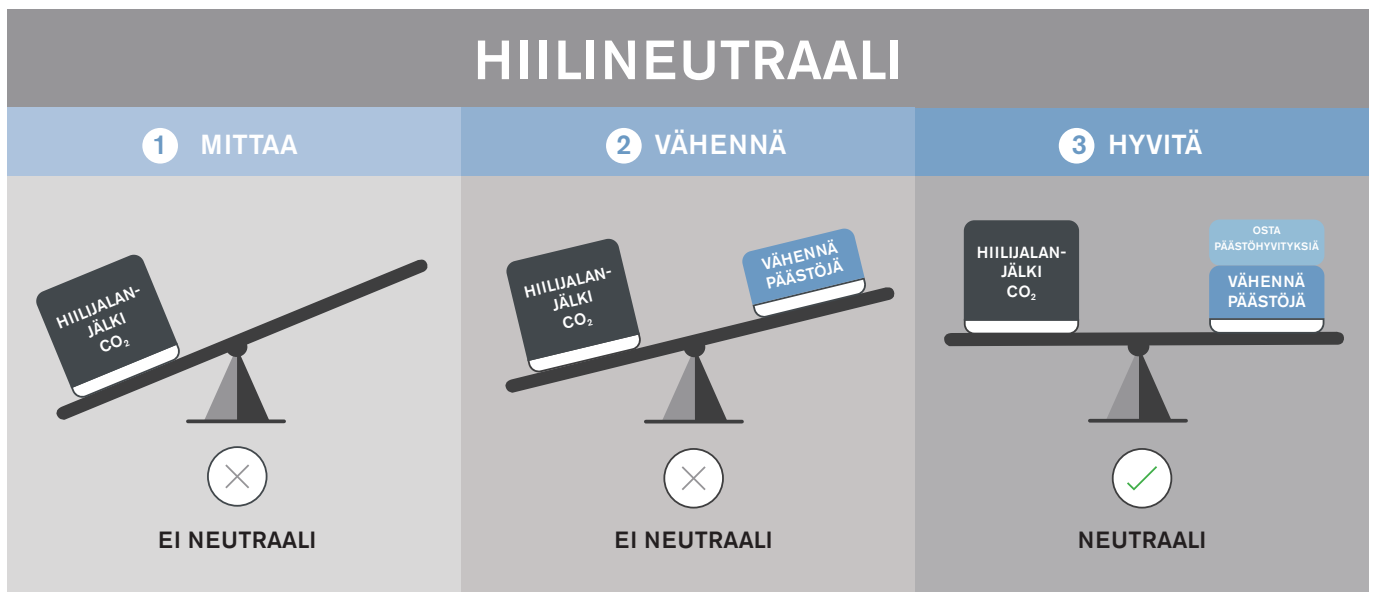
Interface on asettanut tieteeseen perustuvan tavoitteen hiilidioksidipäästöjemme puolittamiseksi vuoteen 2030 mennessä. Olemme myös asettaneet tavoitteeksi puolittaa hiilidioksidipäästöt suurimmassa osassa toimitusketjumme päästöjä vuoteen 2030 mennessä. Tieteeseen perustuva tavoitteemme olisi kova haaste mille tahansa yritykselle, mutta Interface on ottanut tämän käyttöön sen lisäksi, että se on vähentänyt aggressiivisesti kasvihuonekaasupäästöjämme yli 96 prosentilla vuodesta 1996 lähtien.

nora-kumilattiapäällysteet auttavat saavuttamaan nämä kunnianhimoiset tavoitteet ja vähentämään kasvihuonekaasupäästöjä erilaisten hankkeiden avulla. Tämä tukee tietä kohti uraauurtavaa saavutusta: kumilattiapäällysteiden kestävä tuotantoa.

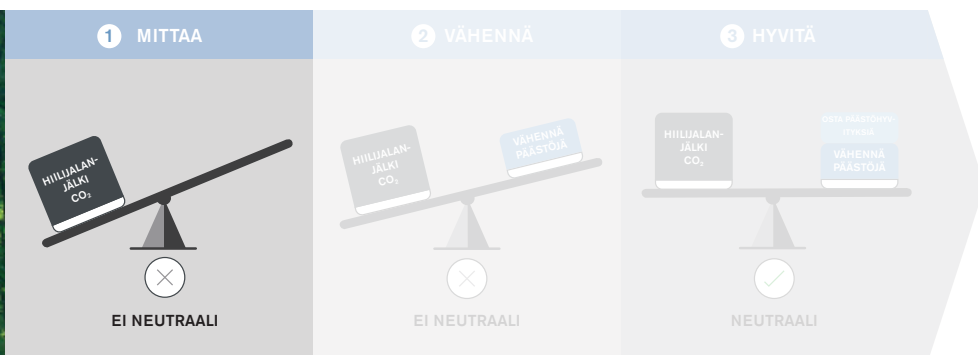
# Tie hiilineutraaleihin lattiapäällysteisiin



© nora



# 1 Kasvihuonekaasupäästöjen täysimääräinen mittaus



Riippumaton kolmannen osapuolen sertifiointiyritys arvioi ja verifioi kumilattiapäällysteidemme hiilijalanjäljen tuotteidemme elinkaaren kaikissa vaiheissa vuosittain. Menetelmä on kasvihuonekaasuprotokollan (GHG Protocol, Product Life Cycle Accounting and Reporting Standard, ISO 14064-1) mukainen.

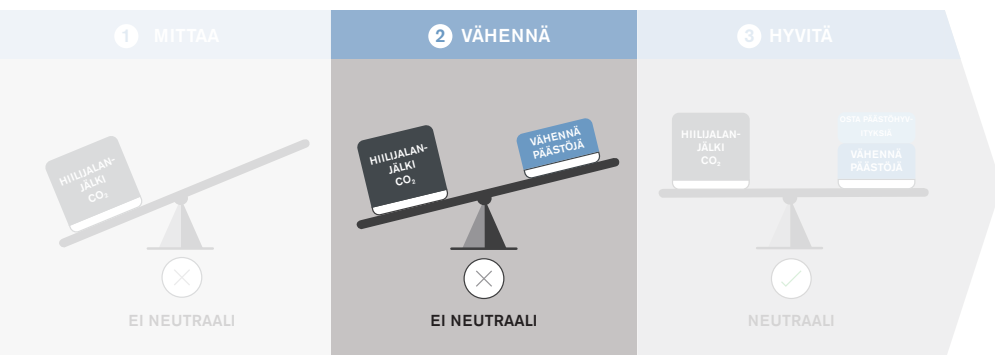
Kasvihuonekaasupäästöjen mittaamiseksi tarkastelemme koko toimitusketjua raaka-aineiden hankinnasta ja tuotannosta (kuljetukset mukaan lukien) tuotteiden käyttöön yli 20 vuoden ajan ja elinkaaren päättymiseen saakka.



Luonnonkumi ja synteettinen kumi ovat tuotteidemme perusta.



## 2 Kasvihuonekaasupäästöjen ehkäiseminen ja vähentäminen



Työskentelemme jatkuvasti kasvihuonekaasupäästöjen ehkäisemiseksi ja vähentämiseksi maailmanlaajuisessa Weinheimin tuotantolaitoksessamme ja toimitusketjussamme. Seuraavassa on esimerkkejä käyttöön ottamistamme toimenpiteistä.

### Materiaalien valinta ja käyttö

Korvaamme raaka-aineemme biopohjaisilla ja kierrätysmateriaaleilla (yksi esimerkki biopohjaisista materiaaleista on bioattributoitu styreeni-butadieenikumi, jonka osuus valikoiduissa tuotteissa on jopa 9 %).

Yhteistyössä toimittajien kanssa järjestettävät kestävän kehityksen työpajat.

Hiilijalanjälkeä arvioidaan raaka-aineiden hankinnan keskeisenä päätöskriteerinä.

### Energia ja vesi

Vuonna 2018 siirryimme Weinheimin toimipaikassamme 100-prosenttisesti uusiutuvaan sähkөөn.

Siirryimme käyttämään sisäisissä kuljetuksissamme sähköajoneuvoja.

Weinheimin toimipaikan vedenkulutus väheni 90 % vuoden 1996 lähtötilanteesta.





### Valmistusprosessi

Tarkistimme valmistusprosessiamme jätteen vähentämiseksi ja materiaalitehokkuuden parantamiseksi. Esimerkiksi hiomaproessin optimointi johti siihen, että noraplanin päätuotantolinjalla hiontajäte väheni 15 %

Paransimme noran tuotannon tehokkuutta käyttämällä esim. kaksinkertaista irrotuspaperia rullamateriaaleille ja lisäämällä laattamateriaalien valmistustarkkuutta.

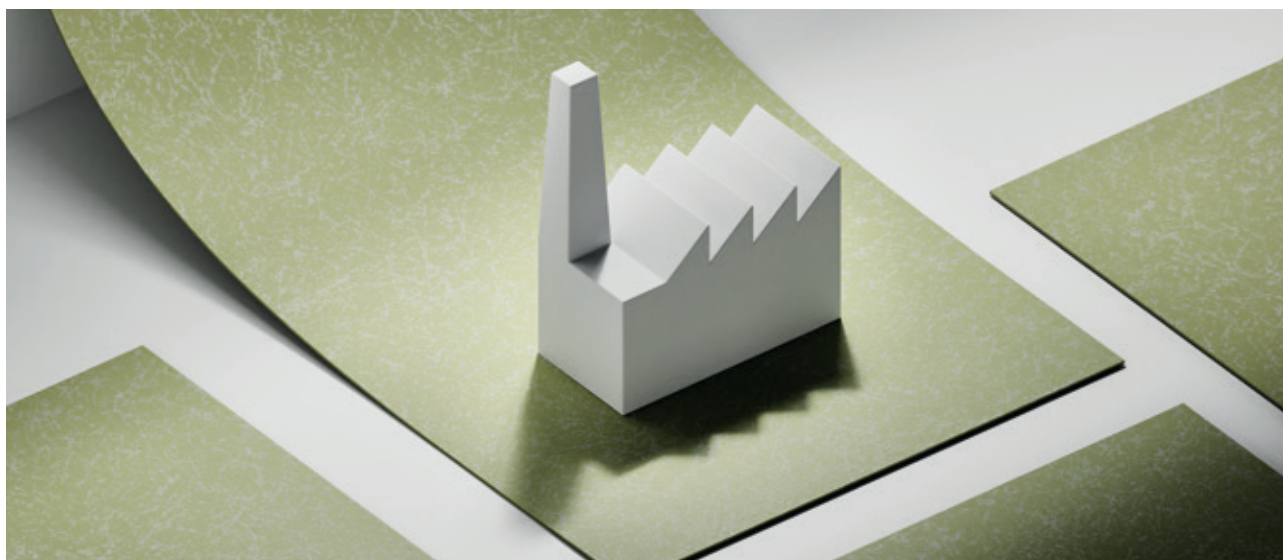
### Innovaatiot ja uusien tuotteiden kehittäminen

Käytämme jälkituotantomateriaaleja kaksikerroksisten nora-tuotteiden (norament 992 ja norament 975 LL) taustoille ja noraplan acoustic -akustiikkavaahdolle.

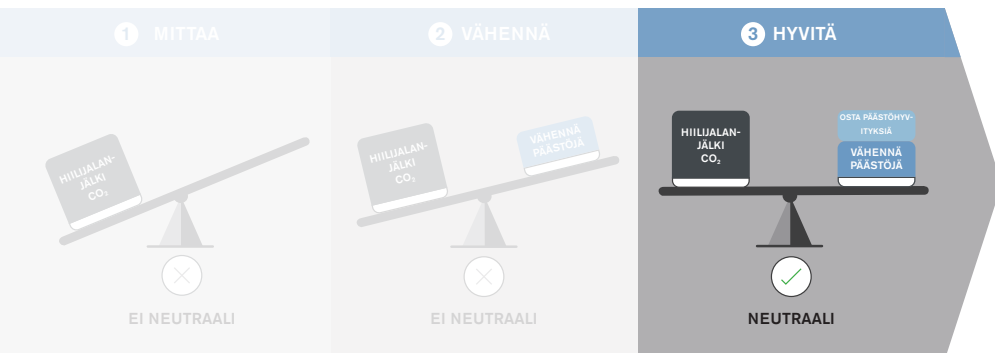
Olemme kokeilleet kiertotalouteen perustuvia raaka-aineita (esim. hiomapölyä, leikkuujätettä ja muita kuin määriteltyjä materiaaleja) niiden mahdollisen sisällyttämiseksi tuleviin kumituotteisiin.

Innovatiivisten noracare-lattiapäällysteidemme myötä olemme kehittäneet täysin kierrätettävän tuotteen kiertotaloutta varten.

Tuotannon jälkeinen jäte sisältyy noracare-lattiapäällysteisiin.



### 3 Jäljellä jäävien kasvihuonekaasupäästöjen kompensointi



Kompensoimme väistämättömät hiilidioksidipäästöt hankkimalla hiilivähennyssertifikaatteja ilmastonuojeluhankkeista.

Hiilidioksidikompensaatiollamme tuemme esimerkiksi seuraavia projekteja:

#### Aasian ja Tyynenmeren alue

Uusiutuvan energian aurinko- ja tuulivoimaprojekteja hiilidioksidipäästöjen vähentämiseksi sekä metsähankkeita alkuperäismetsien uudistamiseksi.

#### Afrikka

Metsien suojelu metsäkadolta ja -tuholta sekä yhteisön vedenpuhdistus- ja siirtoprojektit ympäristöystävällisiin polttoaineisiin.

#### Amerikat

Metsienistutusprojektit hiilen varastoitumiseksi ja sitomiseksi maaperään ja kasveihin.





# Hiilineutraali joka askeleella. Interface® on nyt kolmannen osapuolen sertifioima hiilineutraali yritys.

Interface on ensimmäinen lattiavalmistaja, joka on saavuttanut hiilineutraaliuden koko yrityksessämme. Lupauksemme Carbon Neutral Enterprise -statuksesta on saanut kolmannen osapuolen sertifioinnin, joka täyttää Ison-Britannian standardoimisjärjestön BSI:n (British Standards Institution) kehittämän johtavan kansainvälisen PAS 2060 -standardin vaatimukset. Carbon Neutral Enterprise -sertifiointi on osoitus vapaaehtoisesta ja kunnianhimoisesta sitoutumisestamme ilmastotoimiin. Nyt voimme luottavaisin mielin sanoa kaiken liiketoimintamme olevan hiilineutraalia.

## ***Tietoja PAS 2060 -järjestelmästä***

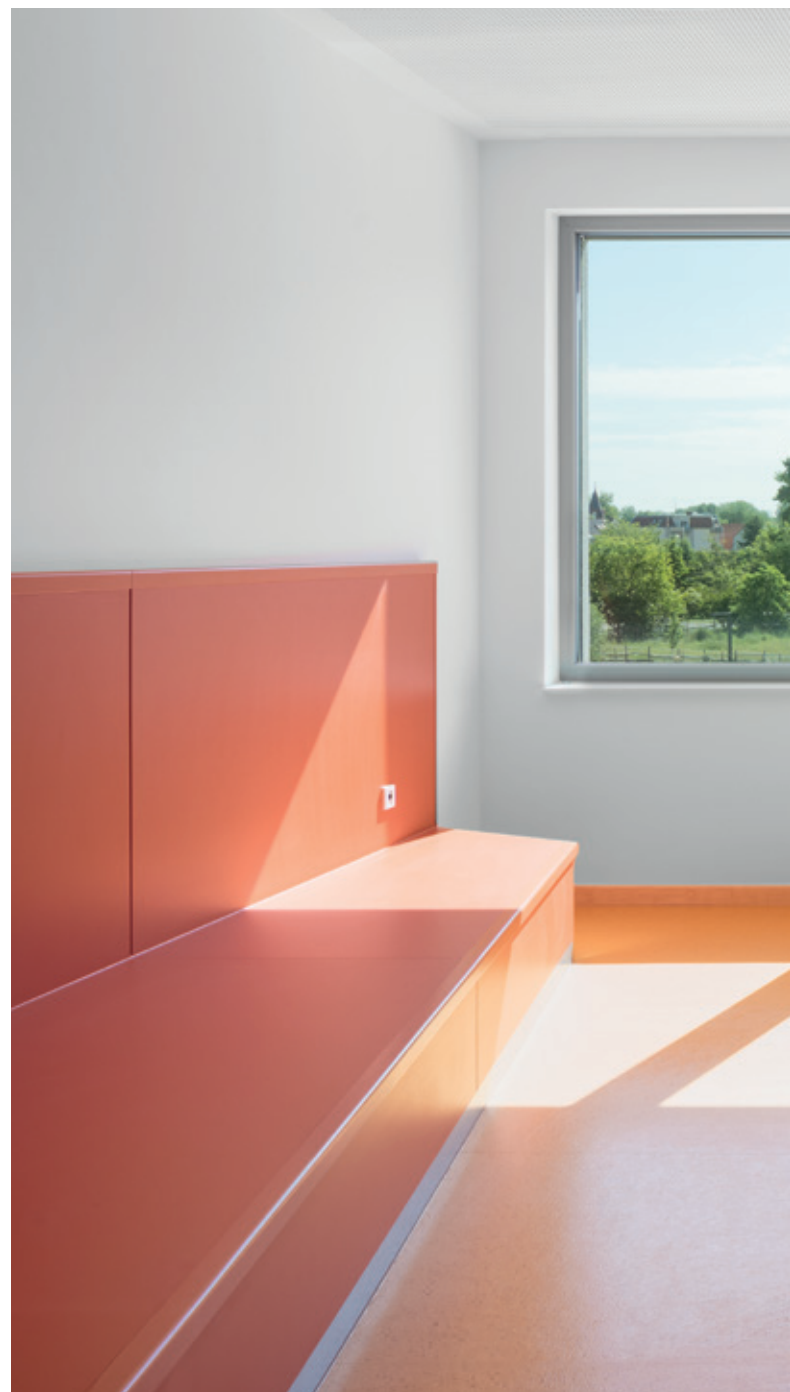
- Johtava, kansainvälisesti tunnustettu sertifiointi organisaation hiilineutraaliudesta.
- Kunnianhimoisten hiilivähennystavoitteiden edistymisen vuosittainen arviointi. Kattaa 100 % Scope 1- ja Scope 2 -päästöt sekä kaikki Scope 3 -päästöt.
- Hiilidioksidipäästöjen vähennysstrategian kehittäminen on pakollista ja sen on sisällettävä aikataulu, vähennystavoitteet ja niihin liittyvät toimenpiteet.



# Carbon Neutral Floors™ -tuotteilla osallistut ilmaston suojeluun

Carbon Neutral Floors™ auttaa sinua pääsemään askeleen lähemmäksi kestäväen kehityksen tavoitteitasi pienentämällä projektisi hiilijalanjälkeä. Sertifioimme ostoksesi hiilineutraaliuden.

Tässä on yksi menestyksekkäs esimerkki: Geschwister-Scholl-koulu Zossenissa, Saksassa.



**Interface®**

## Carbon Neutral Floors™

Carpet Tile | LVT | nora® Rubber

As part of Interface's Carbon Neutral Floors™

the **Geschwister-Scholl-Schule in Zossen, Germany**

has purchased

**7.959 square metres**  
of carbon neutral flooring

This will result in the prevention of



**163 metric tons of carbon dioxide**

This is equivalent to emissions from a car travelling


**650.958 kilometres\***

By choosing our Carbon Neutral Floors you have ensured that there is less carbon in our atmosphere and we're a step closer to creating a climate fit for life.

\*Based on US EPA Greenhouse Gas Equivalencies Calculator - distance will vary

 <b>Erin Meezan</b> VP & Chief Sustainability Officer	Issued <b>8-April-2021</b> Certificate Number <b>NO04082021- 1223</b>	 <b>APEX</b> Interface's Carbon Neutral Floors program is verified by Apex.
--	--	--

+Positive spaces™ Better products. Happier people. Healthier planet.





nora Account Manager Max Kuhne (oikealla) esittää sertifiointin pääopettaja Dirk Zobywalskille (vasemmalla).



# Kiertotalous

nora pyrkii jatkuvasti pienentämään tuotteidensa elinkaarivaikutusta, mikä tarkoittaa kokonaiskuvan hahmottamista. Pyrimme sulkemaan kierron kierrättämällä ja käyttämällä materiaaleja uudelleen mahdollisuuksien mukaan vähentääksemme tuotteen elinkaaren haitallisia ympäristö- ja terveysvaikutuksia.

Cradle to Cradle Certified® -tuotestandardi arvioi tuotteen biologisen ja teknisen regenerointisyklin. Se on maailman edistynein tieteeseen perustuva standardi turvallisten, kiertotalouteen perustuvien ja reilujen tuotteiden suunnitteluun ja valmistukseen. Filosofia tulkitsee kierrätettäviksi resursseiksi kaikki materiaalit, jotka palautetaan kiertoon täydessä muodossa ja laadun heikkenemättä tuotteen elinkaaren jälkeen, jolloin niistä tulee uusia tuotteita. Prosessista poistetaan kaikki jäte optimoidun materiaalinhallintajärjestelmän avulla.

Tuotteet arvioidaan seuraavissa luokissa:



### **Cradle to Cradle® Certified Silver on myönnetty seuraaville:**

**norament 926 standard:** norament 926, norament 926 arago, norament 926 castello, norament 926 grano, norament 926 kivo, norament 926 pado, norament 926 satura

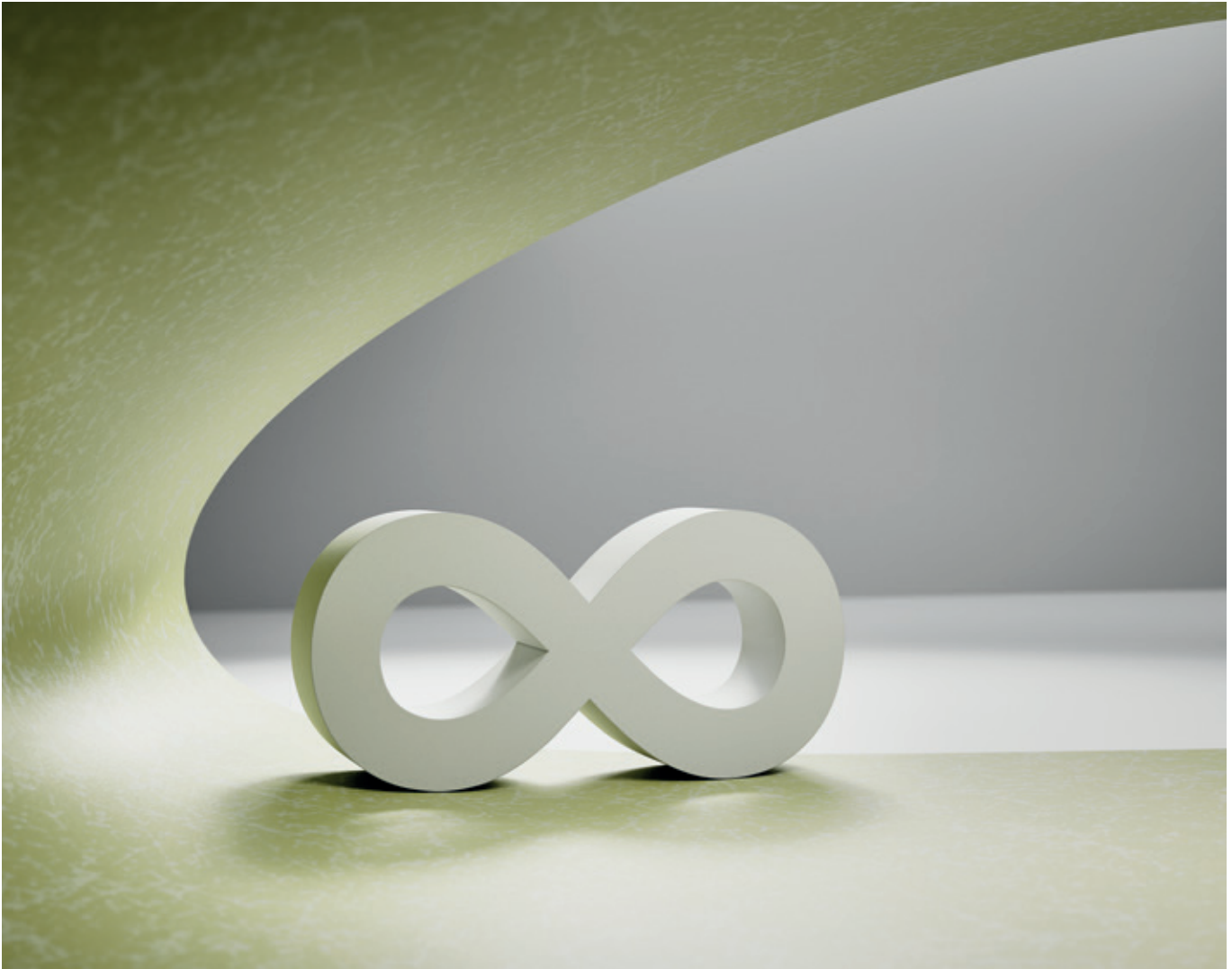
**norament 926 stairtreads:** norament 926 stairtreads, norament 926 arago stairtreads, norament 926 grano stairtreads, norament 926 satura stairtreads

**noraplan standard (913):** noraplan linee, noraplan lona, noraplan sentica, noraplan signa, noraplan stone, noraplan unita, noraplan valua, noraplan convia

**noracare:** noracare seneo, noracare uneo







© Elmar Witt

## Paras käytäntö:

- **norament 975 LL** on irrotettava kumilattiapäällyste, joka voidaan asentaa nopeasti tarraliimalla. Lattiapäällysteen poistaminen ei vaurioita aluslattiaa, mikä minimoi asennuksen valmistelutyöt. Lattiapäällyste voidaan käyttää uudelleen välittömästi ja asentaa uudelleen, mikä luo lisäarvoa asiakkaalle ja auttaa säästämään luonnonvaroja.
- Innovatiiviset **noracare**-lattiapäällystemme voidaan kierrättää tuotantolaitoksissamme täysimääräisesti. Uusien lattiapäällysteiden valmistuksessa voidaan käyttää jättemateriaaleja ja leikkuujätteitä (myös asennuksen aikaisia leikkuujätteitä). Tämä auttaa sulkemaan kierron ja luomaan kiertotaloutta.

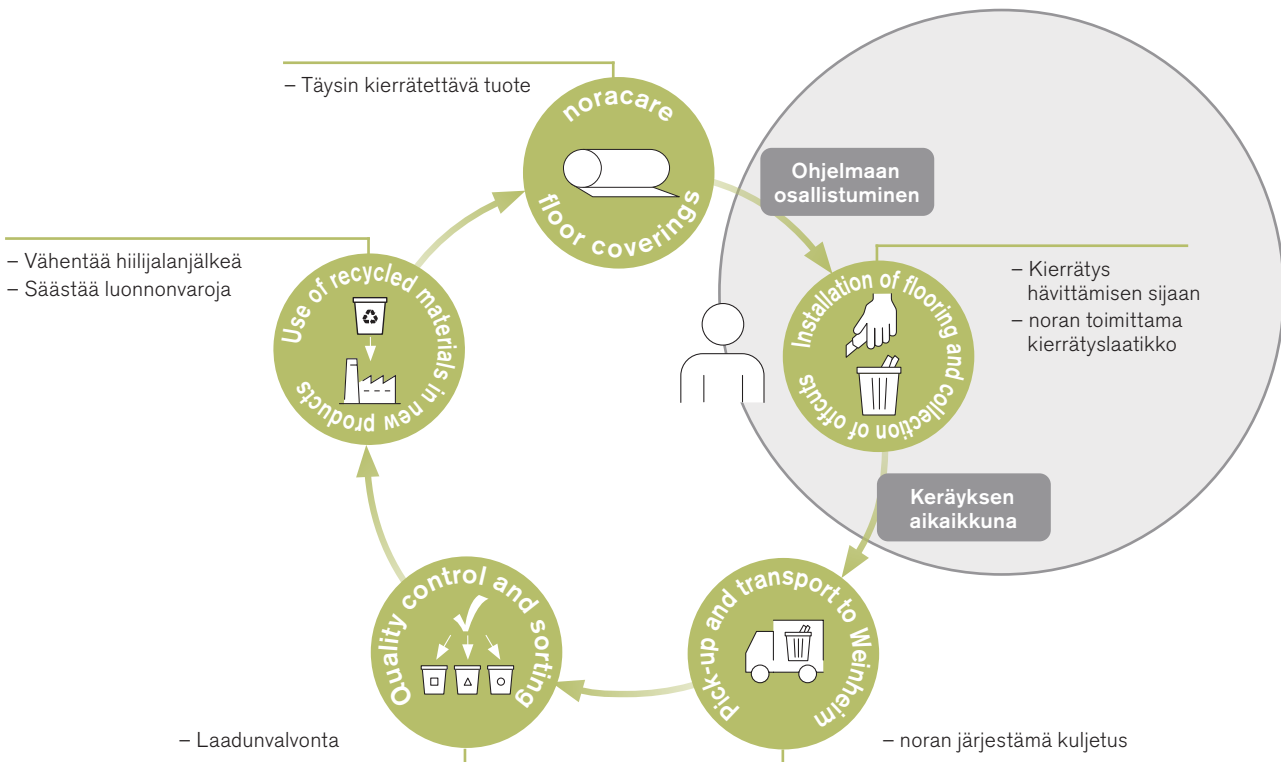
# noracare-leikkuujätteen käyttö tuotannossamme

Edistyksellisen koostumuksena ansiosta noracare-lattiapäällysteet ovat täysin kierrätettäviä ja mahdollistavat uusien lattiapäällysteiden valmistamisen tuotantojäämistä ja leikkuujätteistä.

Osallistamalla takaisinotto-ohjelmaamme vaikutat merkittävästi kiertotalouteen. Tukesin avulla voimme säästää raaka-aineita, energiaa ja hiiltä.

Säästämme luonnonvaroja jo aktiivisesti palauttamalla tuotannon jälkeiset jäämät tuotantoprosessiin. Takaisinotto-ohjelmaan liittyminen on helppoa, ja palauttamalla lattiat tuotantolaitoksiimme autat kierrättämään lattiapäällysteistä uusia tuotteita

## noracare-asennusten leikkuujätteen takaisinotto-ohjelma



**Kolme pientä askelta sinulle:  
suuri harppaus kohti kiertotaloutta**

**Edut:**

- Leikkuujätteen helppo ja tehokas kierrätys suoraan asennuspaikalta
- nora vastaa organisoinnista ja toteutuksesta (ei välikäsiä)
- Luonnonvarojen säästäminen kierrätetyn materiaalin ansiosta
- Kierrätetyn materiaalin optimaalinen käyttö uusien noracare-lattiapäällysteiden valmistuksessa
- Osallistuminen erilaisten kestävyysstandardien (esim. LEED, WELL, DGNB ja BREEAM) saavuttamiseen
- Osallistut kiertotalouteen





# Kierrätetyn sisällön käyttö

Kiertotalouden yleisenä tavoitteena on sulkea jätteen kiertokulku. Tämä auttaa pienentämään tuotteiden hiilijalanjälkeä ja säästämään suuria määriä energiaa ja vettä, joita tarvitaan ensimateriaalien hankintaan ja käsittelyyn. Tämä on jälleen yksi askel kohti cradle to cradle -toimitusketjua.

nora toteuttaa useita hankkeita käyttäessään tuotteissaan kierrätysmateriaaleja.

Nämä projektit ovat yhteistyöhankkeita muiden teollisuudenalojen tai toimittajiemme kanssa. Vaihtoehtoisesti käytämme omien tuotantolaitostemme jätemateriaaleja uusissa tuotteissamme.



## Paras käytäntö:

- Innovatiivisen ***noracare***-tuotteemme ansiosta meillä on vuodesta 2020 lähtien ollut valikoimassamme täysin kierrätettävä lattiapäällyste. Siinä on kierrätettyä sisältöä vähintään 10 % tuotannon jälkeen.
- ***noraplan 913***, -lattiapäällysteessä käytetään ulkoista kierrätysmateriaalia (jälkituotanto), joka on seuraava ensiaskel kierrätysmatkallamme.
- ***noraplan acoustic*** on erikoistuote, jossa käytetään kierrätysmateriaaleista valmistettua akustiikkavaahtoa. Akustiikkavaahto valmistetaan 82-prosenttisesti kierrätysmateriaalista, joka on peräisin patjoja valmistavasta tehtaasta ja noran tuotantolaitosten hiontapölystä. Näin *noraplan acoustic* -päällysteiden kierrätysaste on yhteensä 29 %.
- ***norament 975 LL*** on kaksikerroksinen tuote, joka voidaan irrottaa. Tässä tuotteessa käytetään nora-tuotantolaitosten jälkituotannossa kierrätettyä materiaalia (hiontapölyä) ja toimittajiltamme saatuja kierrätettyjä mineraaleja. Tuloksena on 8 %:n kierrätetty sisältö.
- ***norament 992*** on tuote, jonka toinen kerros sisältää kierrätettyä materiaalia nora-tuotantolaitoksiltamme. Keräämme hiomapölyn tuotantoprosesseistamme ja lisäämme siihen tuotantolaitoksiltamme ylijäänyttä vaivausjätettä ja lastuja. Lisäämme siihen myös toimittajiltamme kierrätettyä mineraalitäytettä. Tällöin kierrätetyn materiaalin osuus on vähintään 11 % (riippuen noran tuotantojäämien saatavuudesta).
- Kierrätysmateriaalien lisääminen voi toimia myös design-elementtinä lattiapäällysteille, kuten ***norament 926 pado***. Käytämme tässä värillisiä lastuja, jotka ovat tuotantolaitostemme rei'itysjätettä.



# Pitkäikäisyys

Tuotteiden pitkäikäisyys on tärkeä osa kiertotaloutta ja edistää globaalia kestävästä kehitystä. Ekologiset edut ovat selvät: Pitkäikäisiä tuotteita tarvitsee vaihtaa harvemmin, mikä alentaa uusien tuotteiden hankintatiheyttä. Näin syntyy vähemmän jätettä, ja uusia tuotteita valmistetaan vähemmällä raaka-aineilla ja energialla, mikä puolestaan vähentää hiilidioksidipäästöjä. nora-lattiapäällysteillä on monia etuja.

- Koska nora-lattiapäällysteiden pinta on erittäin tiivis ja suljettu, ne eivät ole ainoastaan poikkeuksellisen kestäviä, vaan ne eivät myöskään vaadi erillistä pinnoitetta. Tämän vuoksi niiden ylläpito on erityisen kustannustehokasta koko elinkaaren ajan.
- nora-lattiapäällysteet kestävät pitkään. norament-tuotteiden käyttöikä on vähintään 40 vuotta, noraplan- ja noracare-lattiapäällysteiden vähintään 30 vuotta.



© Andreas Braun

## ***Pitkäaikaisia käyttökohteita***

**Ruhr University Bochumin kirjasto** rakennettiin vuonna 1973. Arkkitehdit valitsivat lattiamateriaaliksi atriumiin ja portaisiin kuuluisan norament-kolikkokuviointin. Kirjastoon valittiin teollinen lattia tarkoituksella sen kulumattomuuden ja visuaalisen vaikutelman vuoksi. Tämä kumilattiapäällyste oli tuolloin uusi tuote, ja sen epätavallinen muotoilu täydensi kauniisti rakennuskonseptia. 50 vuotta myöhemmin lattiapäällyste peittää edelleen noin 1 500 neliometriä kirjaston lattiaa.





© Dirk Wilhelmy

**United Monolithic Semiconductors GmbH** -yhtiön tehdas Ulmissa on käynnissä vuorokauden ympäri, joten sillä ei ole varaa tuotantoseisokkeihin. Kaikkien tuotantolaitosten materiaalien piti olla erittäin kestäviä, vähän huoltoa vaativia ja pitkäikäisiä. Kun tehdas rakennettiin vuonna 1989, vastuhenkilöt valitsivat norakumlattiapäällysteet niiden suuren kulutuksenkestävyyden ja helppohoitoisuuden perusteella. Lisäksi heidän valitsemansa noraplan ed -lattiapäällyste säilyttää sähköstaattisen johtavuutensa vuosikymmenien ajan.

# Kumi on DNA:mme ydin.

Sen ansiosta lattiapäällysteemme ovat erittäin kestäviä. Luonnonkumi on monien tuotteidemme ydinkomponentti. Olemme tehneet tiivistä yhteistyötä Kaakkois-Aasian kumitoimittajamme kanssa jo kauan varmistaaksemme, että luonnonkumin korjuu ei vahingoita ihmisiä tai metsää. Nyt menemme vielä askeleen pidemmälle.

Olemme ensimmäinen kumilattiapäällysteiden valmistaja, jolle myönnettiin PEFC-sertifiointi (The Programme for The Endorsement of Forest Certification)..



© Elmar Witt

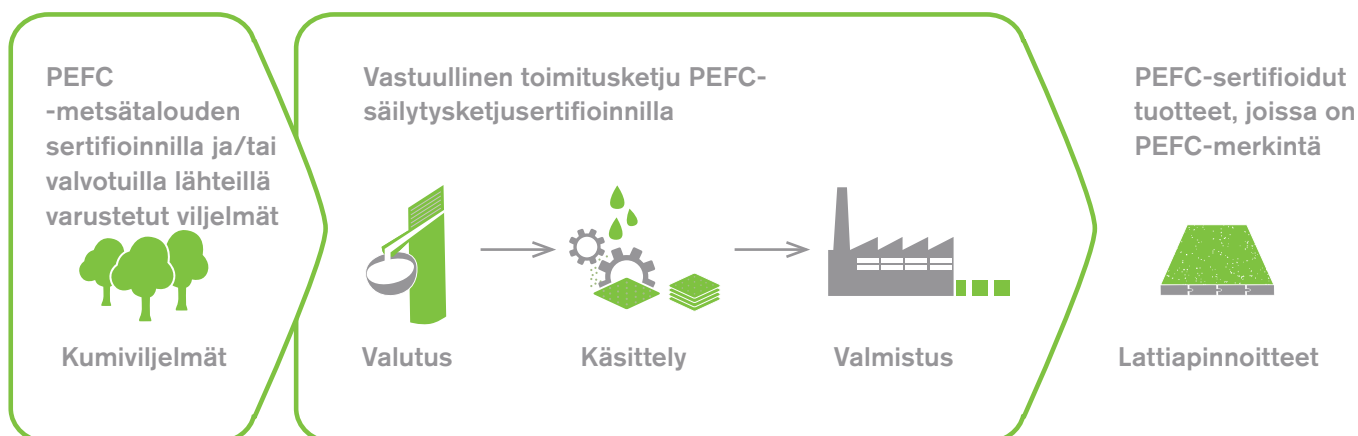


## Etusi:

- Riippumattomalla sertifikaatilla taataan, että tuotteissamme käytetty luonnonkumi on peräisin kestävästi hoidetuista metsistä
- Luonnonkumin käsittely ekologisesti, sosiaalisesti ja taloudellisesti kestävällä tavalla
- PEFC-standardit vastaavat yrityksen osto-ohjeita ja varmistavat, että se hankkii ainoastaan kestävä kehityksen mukaisia tuotteita
- Hankintavoiman käyttö maailman metsien kestävä hallinnan tukemiseen ilmastonmuutoksen torjumiseksi

! **Mitä hyötyä siitä on planeetan / ilmaston kannalta?** Metsillä on valtava rooli taistelussa ilmastonmuutosta vastaan. Kestävästi hoidetut metsät voivat auttaa säätelemään ilmastoa sitomalla hiiltä, ja niistä saatavat tuotteet tarjoavat ympäristöystävällisiä vaihtoehtoja.

## Koko toimitusketjun valvonta



## PEFC:n kriteerit standardeissamme

### Taloudellinen suorituskyky

- Varmistaa pitkän aikavälin tuottavuuden
- Resurssien optimaalinen käyttö
- Monipuoliset tuotteet ja ekosysteemipalvelut
- Sadonkorjuu ja kasvuvauhti tasapainossa



### Ympäristöystävällisyys

- Luonnon monimuotoisuuden ylläpitäminen ja parantaminen sekä ekologisesti tärkeiden metsäalueiden suojeleminen
- Metsäkadon ja -tuhoon estäminen, metsienjalostuksen estäminen
- Vaarallisimpien kemikaalien kieltäminen
- Hiilidioksidin varastoinnin parantaminen ja kasvihuonekaasupäästöjen vähentäminen

### Yhteiskuntavastuu

- Työntekijöiden oikeuksien kunnioittaminen ja suojeleminen (ILO-sopimusten noudattaminen)
- Metsäyhteisöjen edistäminen ja osallistaminen
- Alkuperäiskansojen oikeuksien vapaan, tietoon perustuvan ennakkosuostumuksen (FPIC) kunnioittaminen
- Kohteiden suojeleminen, joilla on tunnustettu historiallinen, kulttuurinen tai henkinen merkitys

## Mikä PEFC on?

- Johtava maailmanlaajuinen metsäsertifiointijärjestelmä
- Yli 300 miljoonaa hehtaaria metsää eri puolilla maailmaa on PEFC:n kestävän kehityksen viitearvojen mukaista
- Ympäristö-, yhteiskunta- ja talousvaatimusten täyttäminen
- Yli 20 000 puupohjaisten tuotteiden yritystä on tällä hetkellä sertifioitu
- Valvontaketjun sertifiointi:
  - koko toimitusketju raaka-aineesta lopputuotteeseen on sertifioitu
  - Vuosittaiset sertifioijan suorittamat tarkastukset

**Yksityiskohtainen  
tuoteluettelo on  
osoitteessa  
[www.nora.com/pefc](http://www.nora.com/pefc)**



Kannen kuva : © Elmar Witt

Cradle to Cradle Certified® on Cradle to Cradle Products Innovation Instituten rekisteröity tavaramerkki

Emme vastaa asiakirjassa mahdollisesti esiintyvistä paino- tai muista virheistä. Pidätämme oikeuden muutoksiin. Emme takaa tietojen tarkkuutta tai täydellisyyttä. Tässä asiakirjassa olevat tuotekuvat voivat poiketa alkuperäisistä tuotteista. Tämä asiakirja ei ole sopimus pohjainen tarjous eivätkä siinä olevat tiedot ole sitovia. nora-tuotemerkki ja kaikki muut tässä asiakirjassa olevat rekisteröidyt tavaramerkit on rekisteröity yhtiölle, maalle tai nora systems GmbH -yhtiöön liittyvälle yritykselle. Muut tässä asiakirjassa käytetyt merkit ovat niiden omistajien tavaramerkkejä.

Yhteystiedot, paikalliset toimipisteet tai valtuutetut jälleenmyyjät sekä muut tiedot löytyvät osoitteesta [www.nora.com](http://www.nora.com).

**Published by**

nora systems GmbH  
Höhnerweg 2-4  
69469 Weinheim | Germany  
[www.nora.com](http://www.nora.com)